

# UP2030

## **Cocreant la visió del sector de La Bòbila. Barris neutres a Granollers, habitables i desitjables**

*2n taller del procés de cocreació en el marc del projecte europeu UP2030*

**Transformacions urbanes a l'entorn del sector de La Bòbila**

**Sra. Montserrat Òdena. Directora de Serveis d'urbanisme i habitatge de Granollers**

24 de Gener de 2024. Centre Tecnològic i Universitari

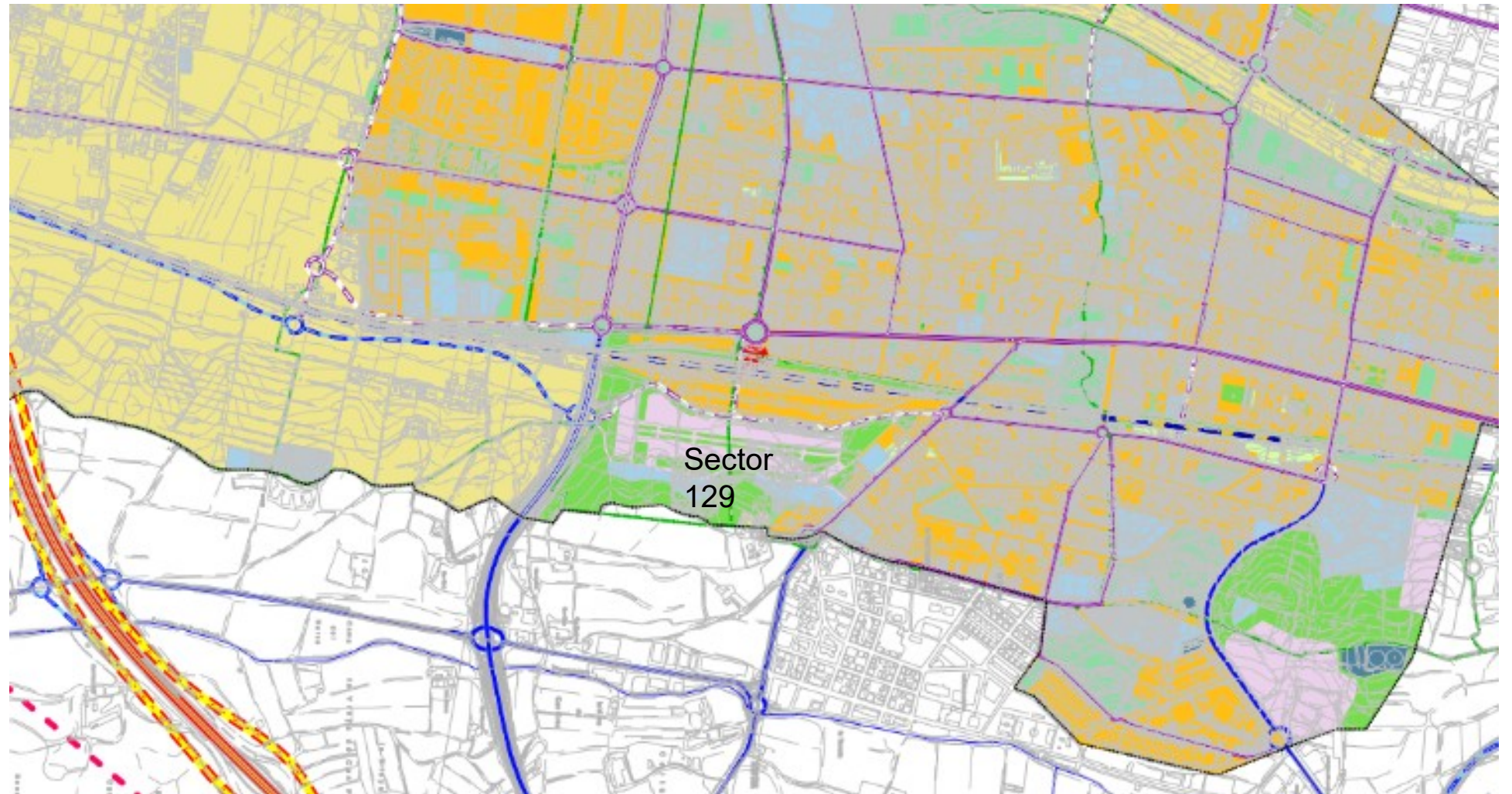


Co-funded by the  
European Union

Funded by the European Union. Views and opinions expressed are however those of the author(s) only and do not necessarily reflect those of the European Union or the European Climate, Infrastructure and Environment Executive Agency (CINEA). Neither the European Union nor the granting authority can be held responsible for them.

# Encaix territorial

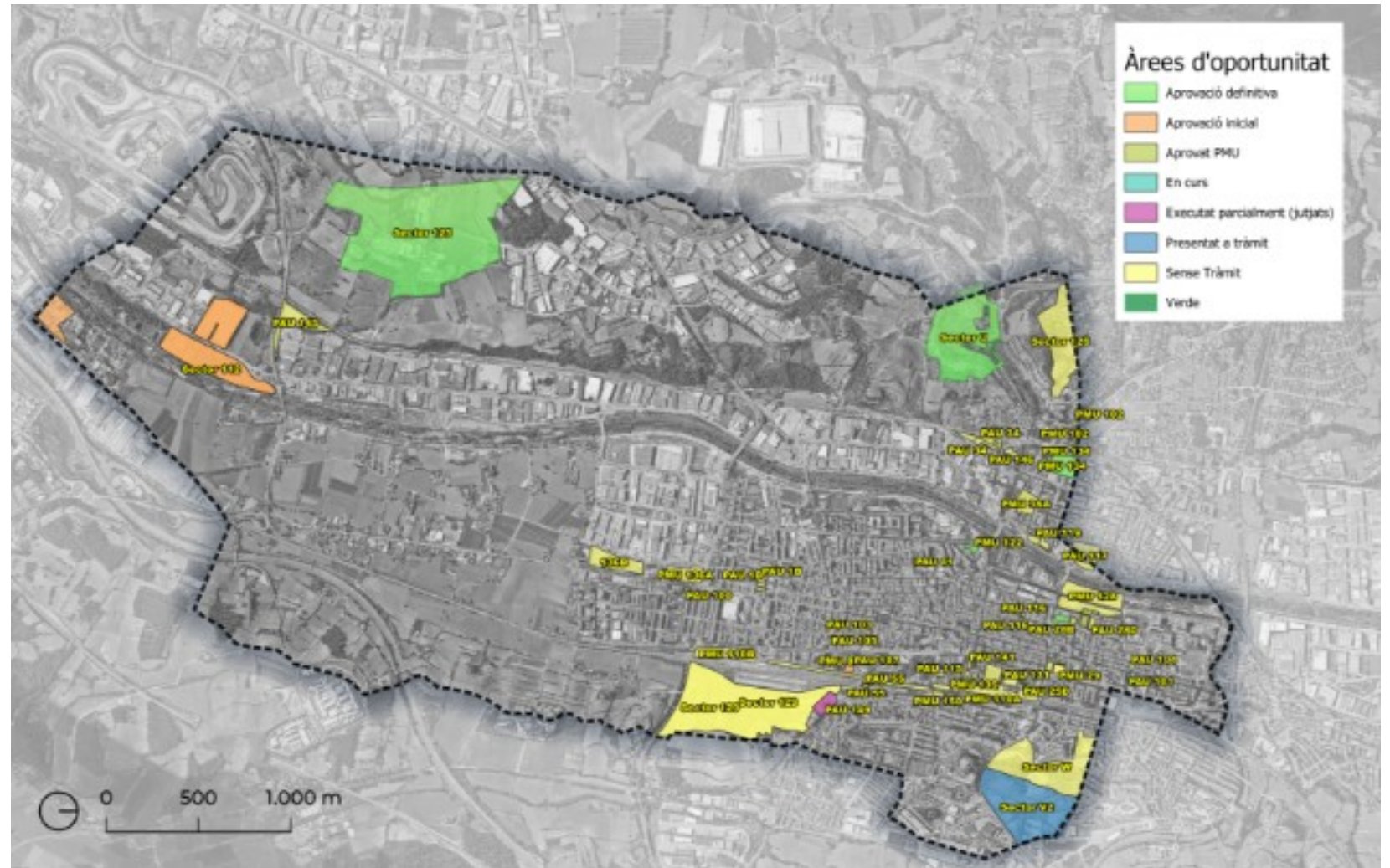
Estructura  
orgànica  
POUM





# Encaix territorial

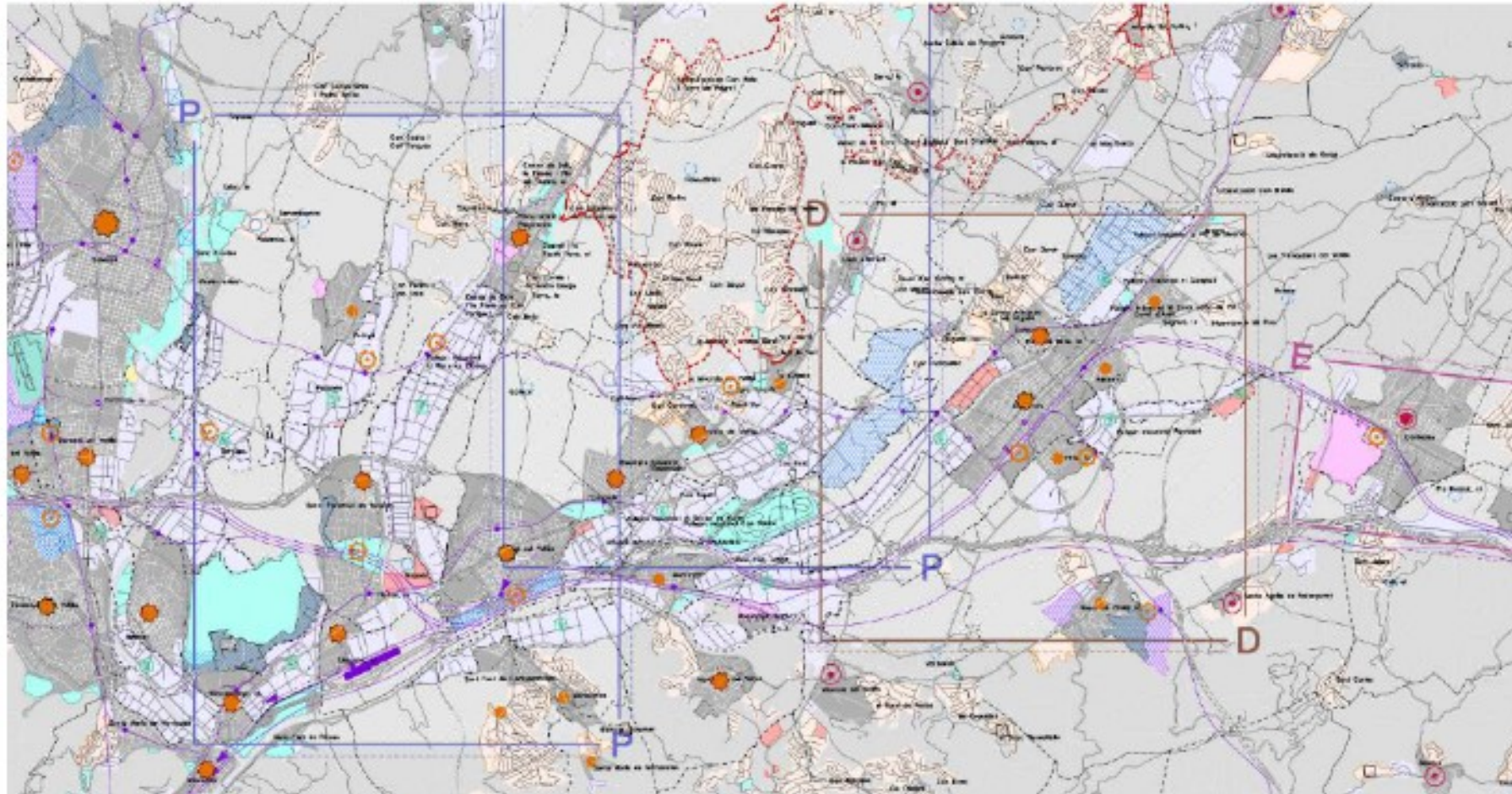
## Planejament General Urbanístic d'àmbit municipal





# Encaix territorial supramunicipal

## Planejament territorial: Pla Territorial Metropolità de Barcelona



Fragment plànol estructura nodal del territori del PTMB (Font: PTMB)

# Encaix territorial supramunicipal

## Planejament territorial Pla Territorial Metropolità de Barcelona PDU Baix Congost

OBJECTIUS:

(...)

### **Creació de la nova centralitat urbana a l'estació de Granollers**

- Integració de tots els nivells de xarxa ferroviària (Rodalies, regionals i nova línia orbital)
- Implantació usos terciaris i equipaments d'interès general en l'entorn
- Relació dels espais públics a generar amb els teixits existents
- Articulador de la mobilitat de la població, recolzat per les actuacions en transport col·lectiu i peatonal → porta connexió amb l'àrea metropolitana.



**Encaix territorial →**

**l'estació central**





**Encaix territorial →**

**l'estació central**





# Encaix territorial

## PDU Intercanvi modal



Plànol de la ubicació actual dels serveis de mercaderies (Font: pàgina web d'ADIF)

- NAVES Y ALMACENES
- PARCELAS
- TERRENOS
- LOCALES Y OFICINAS
- MUELLES CUBIERTOS
- MUELLES DESCUBIERTOS
- PLAYAS CARGA /DESCARGA

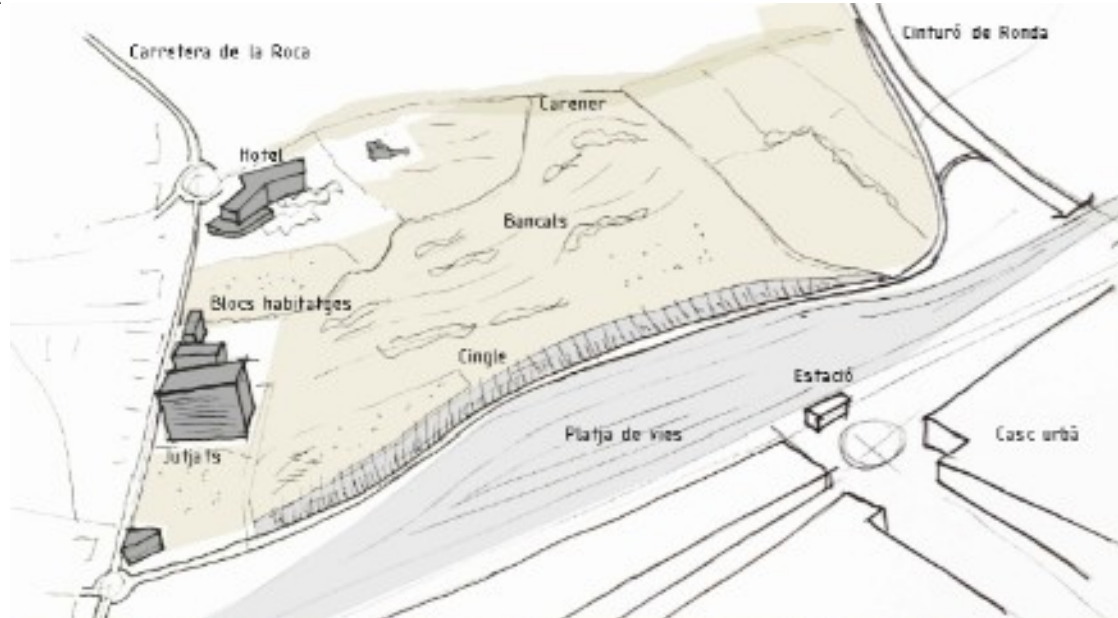


<b>Qualificació</b>	SFXp
<b>Determinacions</b>	Recomanacions

Fitxa de recomanacions per l'estació de Granollers – Intercanvi modal principal (Font: PDSFX)



# La Bóbila



Vista A



Vista B



Vista general



Vista C



# Transformacions de l'entorn

## Pla de Millora Urbana 110B





# Pla de Millora Urbana 110B



Sector 129



# Pla de Millora Urbana 110B

## àmbit sud





# Pla de Millora Urbana 110B

## àmbit sud





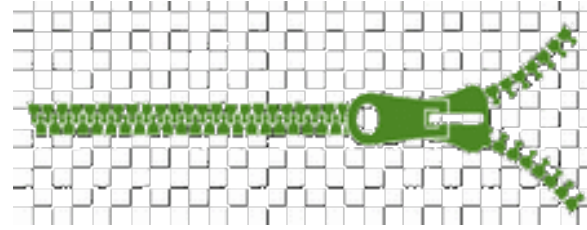
# Pla de Millora Urbana 110B àmbit nord





# Pla de Millora Urbana 110B

## àmbit nord





# Connexions

## Projecte re-urbanització Av. Sant Esteve

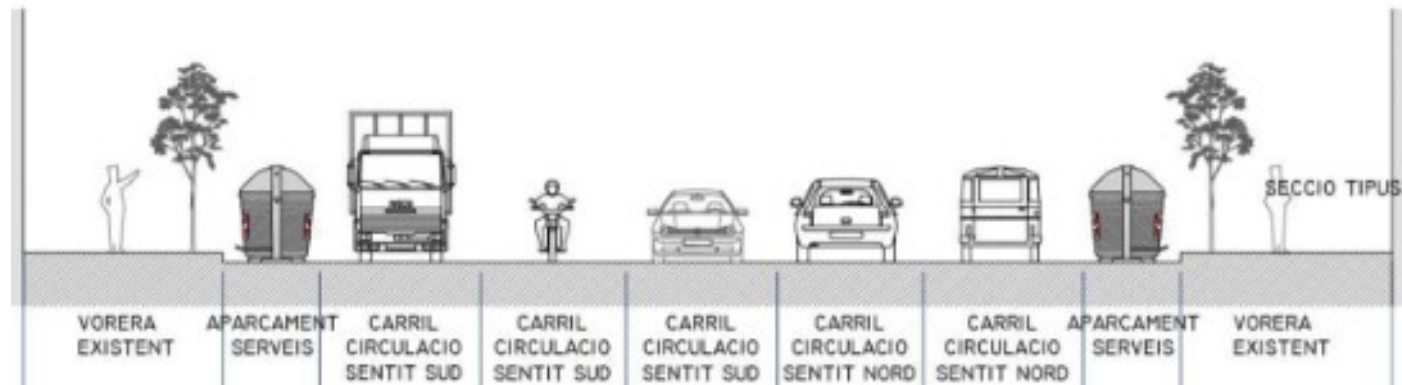
Pacificar mobilitat rodada

Incorporar mobilitat sostenible

Millora accessibilitat, connectivitat

Naturalització espai urbà, reducció impermeabilitat

Ordenar, renovar i ampliar serveis



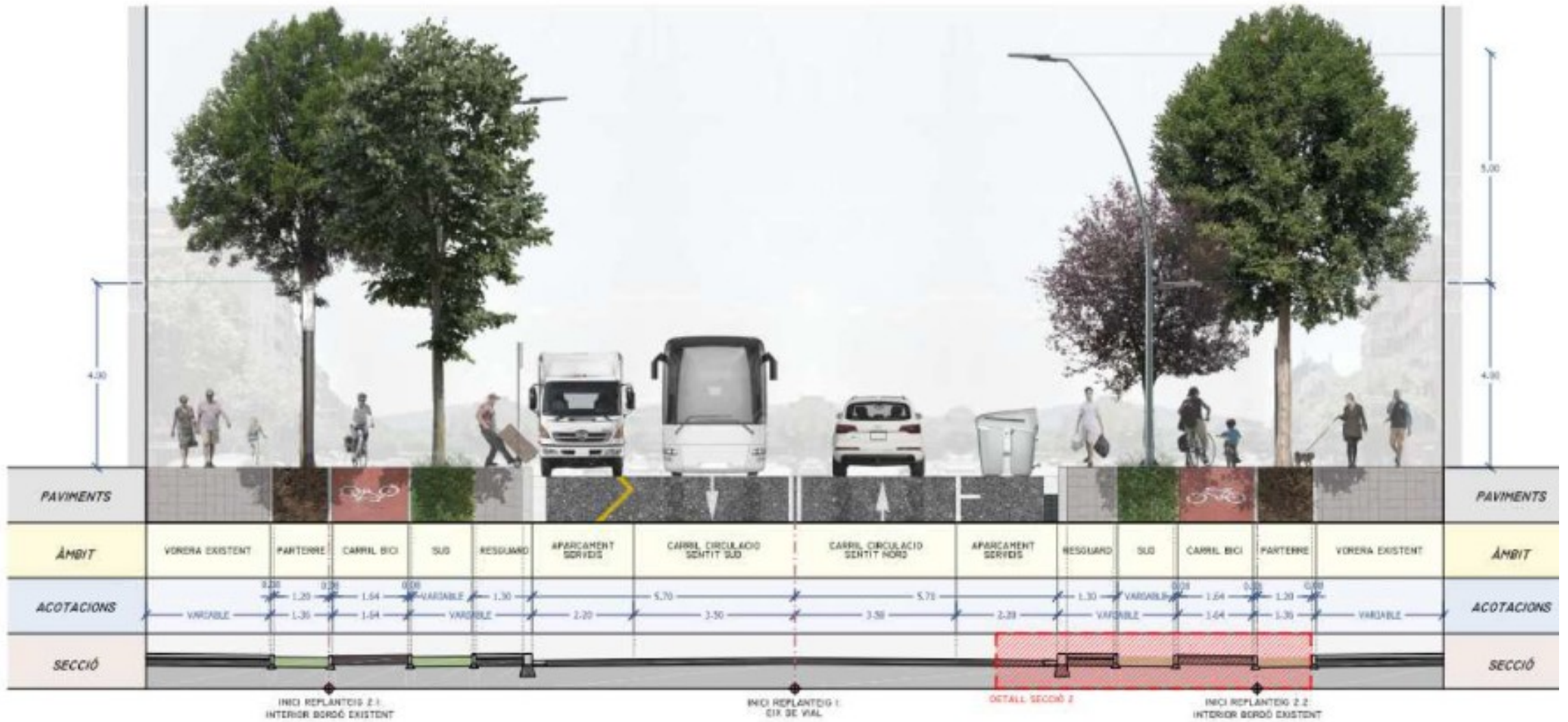


# Connexions **Projecte reurbanització av. Sant Esteve**





# Connexions Projecte reurbanització av. Sant Esteve

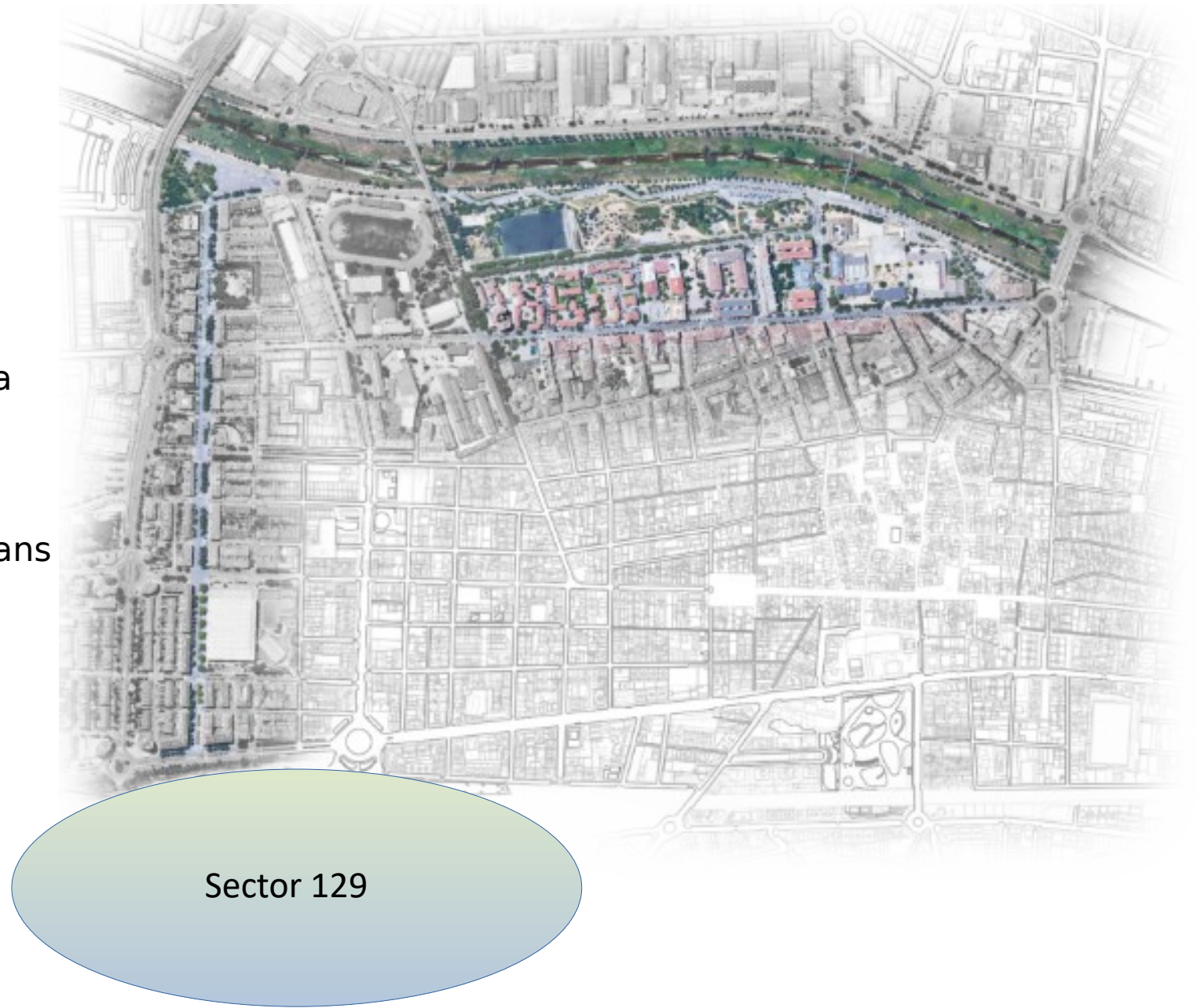




# Connexions

## Coconat Acció B4

Establiment d'una xarxa verda i sendes urbanes connectada i contínua que uneixi els nodes urbans i els periurbans



Sector 129



# Infraestructura verda urbana



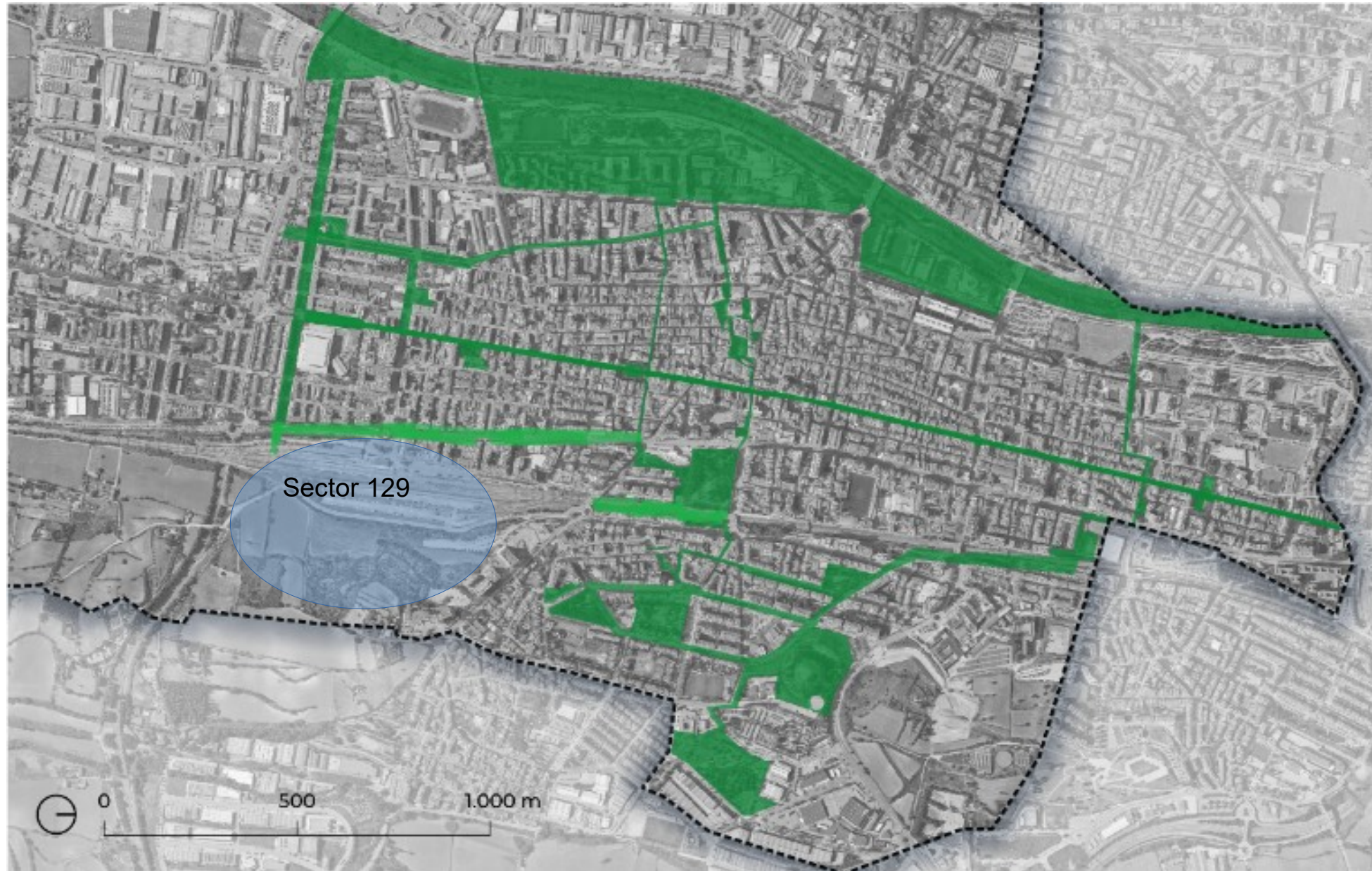


# Connectors verds





# Connectors verds





# UP2030

## Thank you!



Co-funded by the  
European Union

Funded by the European Union. Views and opinions expressed are however those of the author(s) only and do not necessarily reflect those of the European Union or the European Climate, Infrastructure and Environment Executive Agency (CINEA). Neither the European Union nor the granting authority can be held responsible for them.