



Ajuntament de Granollers



COM ABORDAR L'IMPACTE DE LES INUNDACIONS A GRANOLLERS

1r taller participatiu en el marc del projecte europeu KNOWING

Can Jonch Centre Cultural per la Pau, 14 de juny de 2023 (10-13h)



Project KNOWING is funded by the European Union - GA Project 1011056841

QUÈ: El projecte KNOWING

Davant l'avenç de la crisi climàtica a escala global hi ha la necessitat cada cop més urgent d'adoptar un enfocament integrat per a una millor comprensió de les interaccions, la complementarietat i els compromisos d'actuació per afrontar l'adaptació i la mitigació davant el canvi global, per part de la diversitat de sectors socioeconòmics i ambientals (6è Informe del Grup de Treball I del Grup Intergovernamental d'Experts sobre el Canvi Climàtic-IPCC). Alhora, hi ha la necessitat d'identificar actuacions a diferents nivells d'intervenció i escales territorials amb un enfocament resilient als efectes de la crisi climàtica, que contribueixi a l'assoliment dels Objectius de Desenvolupament Sostenible (6è Informe del Grup de Treball II de l'IPCC). Aquest enfocament necessàriament suposa un repte als processos de presa de decisions, convencionalment basats en respostes sectorials.

El projecte KNOWING desenvoluparà un marc de modelització dinàmica (enfocament integrat) que permeti entendre i quantificar les interaccions entre els impactes i els riscos associats a la crisi climàtica en diversos sectors (usos del sòl, habitatge, construcció, energia, mobilitat, agricultura), així com les possibles vies de mitigació que integrin les estratègies d'adaptació més adequades.

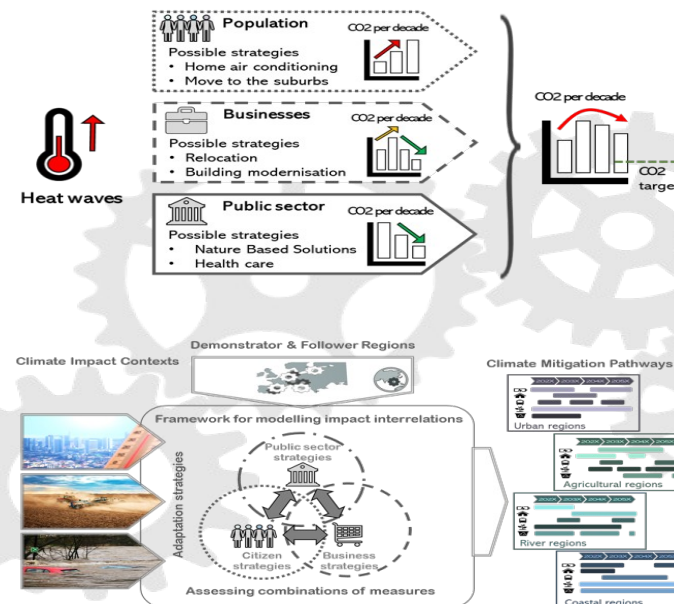
ON: La ciutat de Granollers

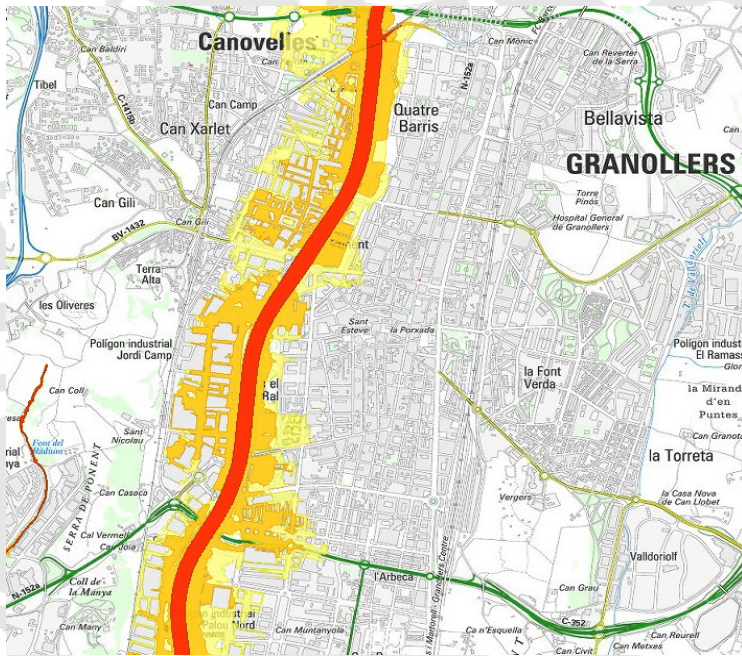
En el marc del projecte KNOWING, el cas pilot de Granollers desenvoluparà la modelització dinàmica a escala local i de la conca del riu Congost per reduir el risc i els impactes de les inundacions fluvials i pluvials, a partir de les estratègies que contribueixen a reduir la quantitat d'aigua superficial que entra al sistema de drenatge i a minimitzar els efectes del desbordament del riu. Els resultats d'aquesta modelització dinàmica contribuiran a la revisió de les estratègies de mitigació i adaptació previstes al Pla d'Emergència Municipal (DUPROCI, 2018), al Pla d'Acció per a l'Energia Sostenible i el Clima (PAESC, 2016), al Pla de Gestió de clavegueram municipal (2015) i al Pla de Resiliència Urbana (2021) amb l'objectiu de reduir les emissions de gasos amb efecte d'hivernacle (GEH) que les estratègies comporten en la seva implementació. Així, es definirà el full de ruta de Granollers per abordar les inundacions que permeti assolir els objectius de reducció d'emissions al 2030 i de neutralitat climàtica al 2050.

Context de perill climàtic: Inundacions pluvials i fluvials

Principals impactes i efectes en cascada: Risc per a la població, danys als edificis, abastament d'aigua i xarxa de clavegueram, serveis d'emergència i transport.

Altres vulnerabilitats climàtiques identificades per Granollers (PAESC, 2016): Ventades, onades de calor, sequeres i escassetat d'aigua.





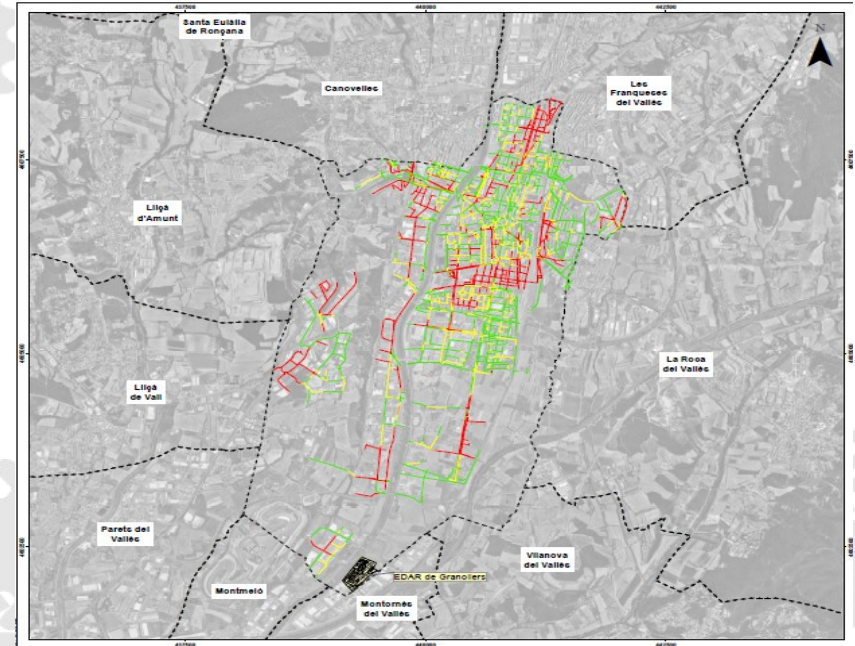
Mapa de les zones de risc d'inundació fluvial (T10/T50/T100)

Font: Mapa de Protecció Civil de Catalunya (Generalitat de Catalunya)

Llegenda: Període de retorn a 10 anys-T10 (vermell), a 50 anys-T50 (taronja), a 100 any-T100 (groc)

Diagnosi del sistema de drenatge per període de retorn de 10 anys
 Font: Pla Director de Clavegueram de Granollers (2015)

Llegenda:
 Claveguera sobreiximent superficial (vermell)
 Claveguera fluxe amb pressió i sobreiximent fins 0,5 m subterrani (taronja)
 Claveguera fluxe amb pressió (groc)
 Claveguera fluxe fluid(verd)



Vulnerabilitats climàtiques de Granollers en funció del context de perill climàtic

Font: PAESC (2016)

Llegenda: vulnerabilitat alta (vermell), vulnerabilitat mitja (groc), vulnerabilitat baixa (verd)

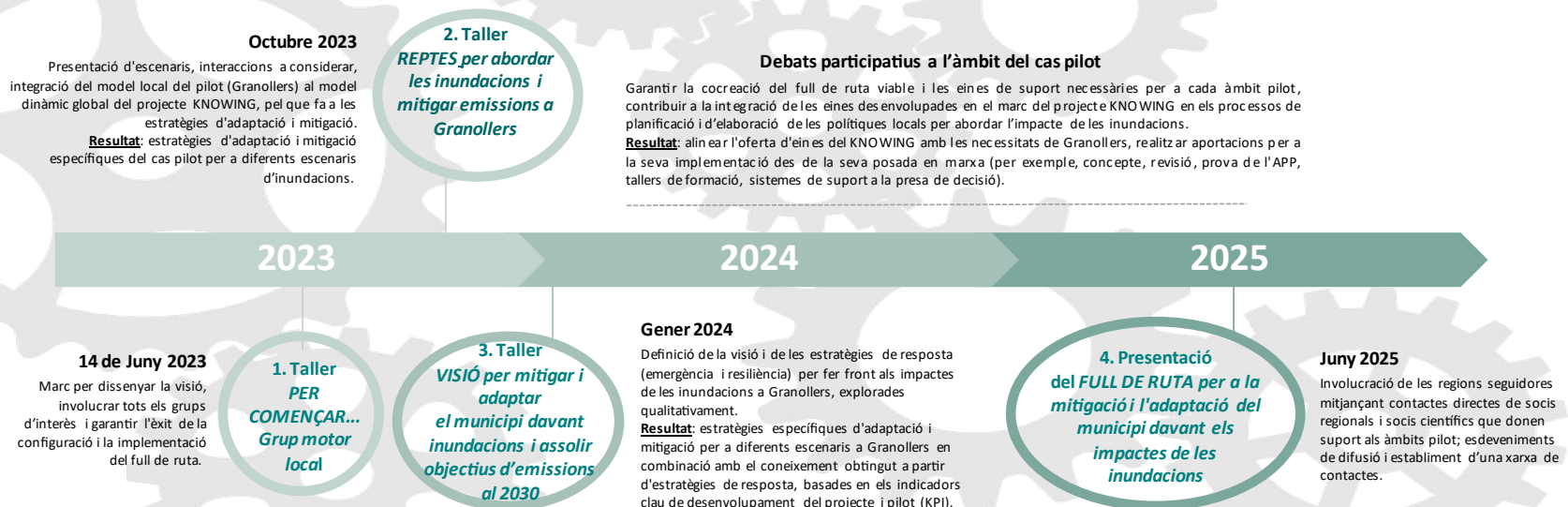
	Sensibilitat	Exposició	Capacitat adaptació	Vulnerabilitat
Inundacions i riades	+++	+++	+++	Alta
Ventades	+++	+++	+++	Alta
Onades de calor	+++	+++	++	Mitja-Alta
Increment de demanda d'energia	++	++	+	Mitja
Afectació de la calor a infraestructures	++	+	+++	Alta
Afectació de la població	++	+	++	Mitja
Episodis de contaminació. Qualitat de l'aire	+++	+++	++	Alta
Sequeres i escassetat d'aigua	++	++	++	Mitja
Problemes d'abastament	++	++	+++	Mitja
Problemes en l'agricultura i ramaderia	++	++	++	Mitja
Problemes al verd urbà	++	+	+++	Mitja
Salut	+++	++	+	Mitja
Al·lèrgies	+++	+++	+++	Alta
Legionel·losi	++	++	+++	Alta
Plagues i blooms	++	++	+++	Mitja
Malalties no comunes/emergents	++	+	++	Mitja
Incendis forestals	+	+	++	Baixa
Incendis forestals	+	+	++	Baixa
Pèrdua de biodiversitat	+	+	+	Baixa
Plagues i blooms	+	+	+	Baixa
Producció forestal minvada	+	++	+	Baixa
Pèrdua de biodiversitat	+	++	+	Baixa
Valors paisatgístics	+	+	++	Baixa
Erosió	+	+	++	Baixa

Beneficis de la participació en projecte KNOWING

El cas pilot a Granollers consistirà en la modelització de les actuacions planificades i les executades que contribueixen a mitigar les inundacions, les emissions GEH i els efectes en cascada, per millorar la resiliència a escala de conca i escala urbana. Els resultats obtinguts contribuiran a que:

- Les administracions i entitats gestores competents disposin de metodologies i eines innovadores per entendre i quantificar les interaccions entre els impactes i els riscos derivats de la crisi climàtica i la definició del full de ruta més eficient per abordar les inundacions, en termes d'adaptació i de mitigació.
- Les empreses i la societat civil organitzada coneguin els riscos associats a les inundacions i el full de ruta definit per les administracions, per contribuir al desenvolupament i la implantació de possibles solucions.
- Que la ciutadania en general conegui els impactes de les inundacions associats a la crisi climàtica, la importància de mitigar els seus efectes i d'adaptar els seus estils de vida de la manera més eficient i sostenible.

El procés de debat participatiu organitzat en quatre fases (1. Presentació; 2. Reptes; 3. Visió i 4. Full de ruta) comptarà amb l'assistència dels diversos grups d'interès, representants tècnics de les àrees municipals implicades, empreses de serveis i societat civil organitzada, amb l'objectiu de generar un espai de diàleg i interacció que permeti posar sobre la taula propostes per abordar les inundacions a Granollers, alhora que es contribueix als objectius de reducció d'emissions per al 2030 i als de neutralitat climàtica al 2050.



Fases del procés participatiu amb les parts interessades