



Escola Lledoner Granollers **PROJECTE DE PATI**

PROPOSTA Octubre de 2021

milanta ^m milanta és una manera de fer volar la imaginació.

Milanta és una mirada vers la infància. És una manera d'entendre les criatures i el seu desenvolupament. És un retorn cap a la natura, cap a les seves formes i la seva riquesa sensorial. Milanta és una proposta, una eina per a l'acompanyant.

Som un equip que creiem en les capacitats de l'infant per desenvolupar-se.

Proposem entorns i materials que per les seves característiques faciliten i conviden al joc sensor i motriu d'equilibris i desequilibris, de salts i de caigudes, materials que possibiliten als infants enfilar-se, pujar, baixar, arrossegar, arrossegar-se, i transformar l'espai segons la seva imaginació.

El joc i el moviment són les activitats espontànies i naturals de la infància. L'experimentació, la creativitat, la imaginació, són signes de salut i són el mitjà a través del qual els infants s'expressen, es relacionen, coneixen i descobreixen els propis recursos i el món que els envolta.



“Un espai bo pels nens no ha de ser molt segur. El risc ens ajuda a créixer”
“Per un nen, jugar és la possibilitat de retallar un trocet de món i manipula-lo”

Frases de Francesco Tonucci, pensador, psicopedagog i dibuixant

Moviment volem crear espais que millorin la psicomotricitat dels infants a partir de rampes, denivells, control de risc, etc

Imaginació dotant el pati de diversitat d'ambients i d'estructures de joc volem trencar la dicotomia pati=pilota per aconseguir també una diversitat de joc, més acord amb la diversitat dels alumnes.

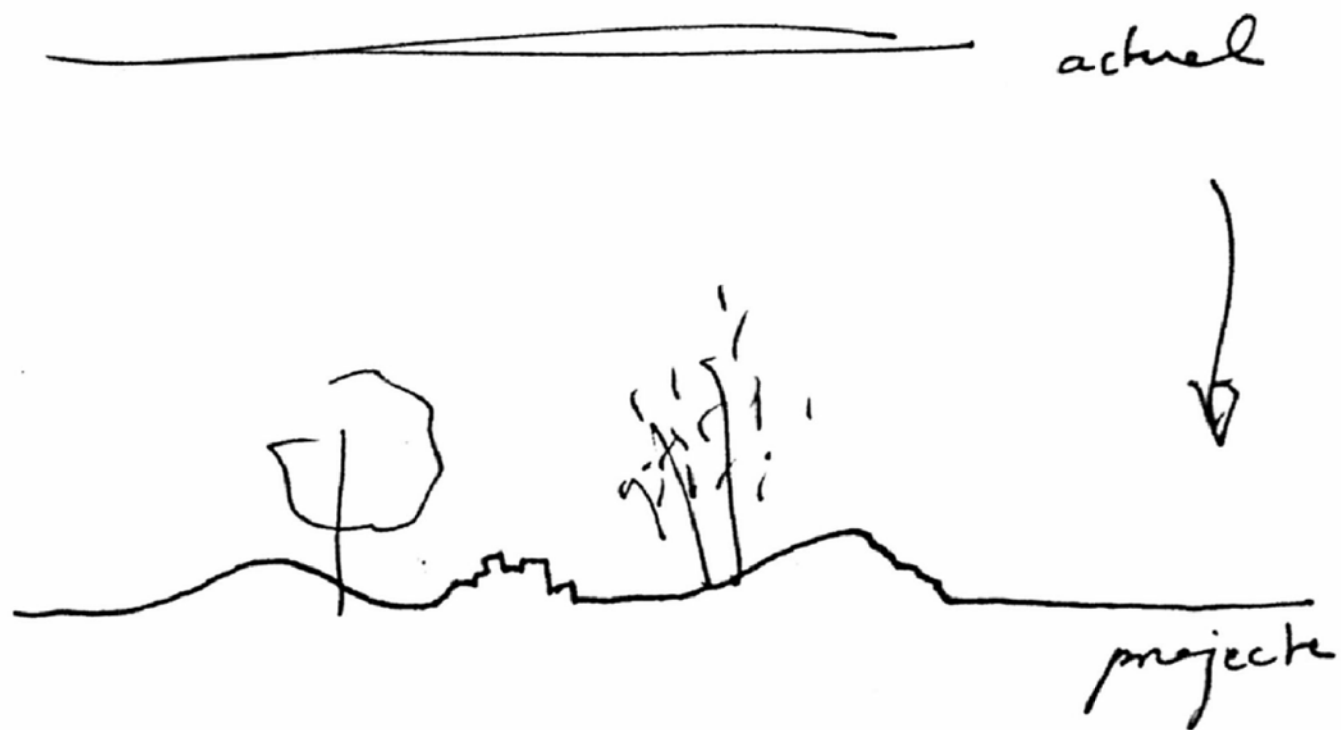
Relacions amb la creació d'espais recollits, volem afavorir la intimitat, el treball en equip, el joc col·lectiu, el joc simbòlic i diferents formes de relació interpersonal.

Noves oportunitats metodològiques volem repensar els espais per tal que ens permetin realitzar activitats a l'exterior més enllà de les estones d'esbarjo o d'educació física. Volem que sigui un lloc per a expressió artística, musical, presentacions de projectes, lectura, teatre. Però també espais per el treball en grup, que ofereixin intimitat gaudint del contacte amb la natura.

Apropar-se a la natura amb la incorporació d'espais amb elements de descoberta volem fomentar els valors de l'observació, l'aprenentatge, la sensibilitat i el respecte cap a l'entorn natural.

La Norma UNE-EN 1176 diu:

Asumir riscos es una característica esencial del juego en todos los entornos en los que los niños pasan un tiempo jugando. El juego pretende ofrecer a los niños la posibilidad de encontrar unos riesgos aceptables como parte de un entorno de aprendizaje estimulante, desafiante y controlado. El juego se debería dirigir a la gestión del equilibrio entre la necesidad de ofrecer unos riesgos y la necesidad de mantener a los niños a salvo de daños serios.



JUGAR - EXPLORAR

PATI - MÓN

PAISATGES

- MEDITERRANI
- DUNES VERDES
- BOSC
- DESERT



MEDITERRANI - origen, aroma, tacte, joc

L'espai per als més joves de l'escola, on els menuts aprendran a conèixer i compartir espai de joc. Es pretén crear un entorn agradable que proporcioni impulsos i gaudi.



DUNES VERDES - laberint, amagatall, contacte

Els desnivells, les rampes, els jocs amb troncs i neumàtics faran del lloc un sens fi de possibilitats d'esbarjo on la psicomotricitat global dels infants millorarà.



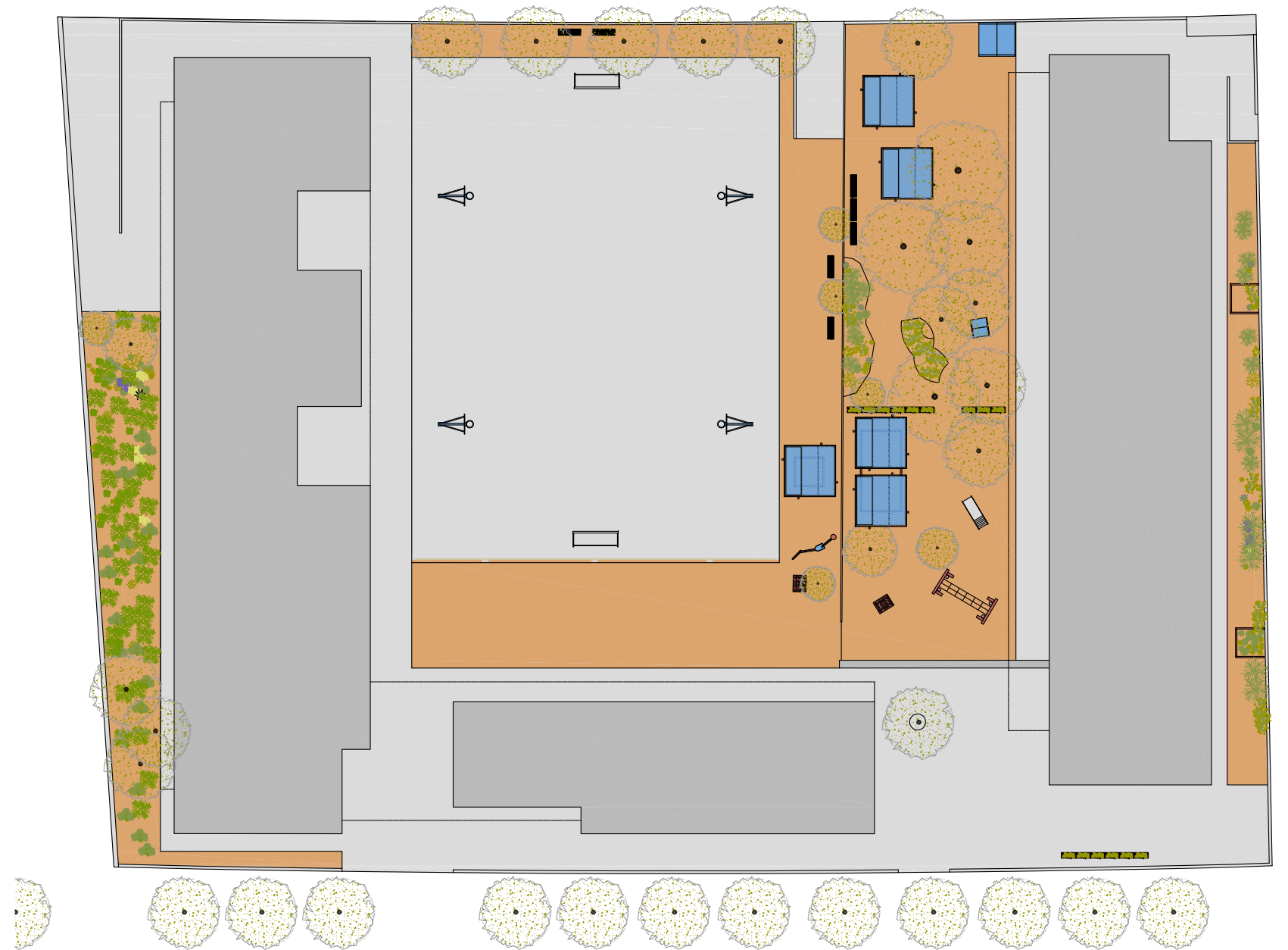
BOSC - refugi, reflexió, ombra, lectura

Què millor per la canalla que poder ser fora més enllà de les hores d'esbarjo. Un espai per la docència i el treball en grup en un entorn natural ombrívol.



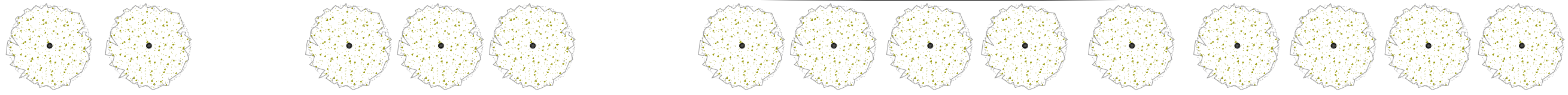
DESERT - imaginació, abstracció, homogeneïtat

L'activació d'aquest espai es fomentarà en les relacions interpersonals: els jocs en grup, l'activitat física... Com un full en blanc nens i mestres traçaran el seu ús.



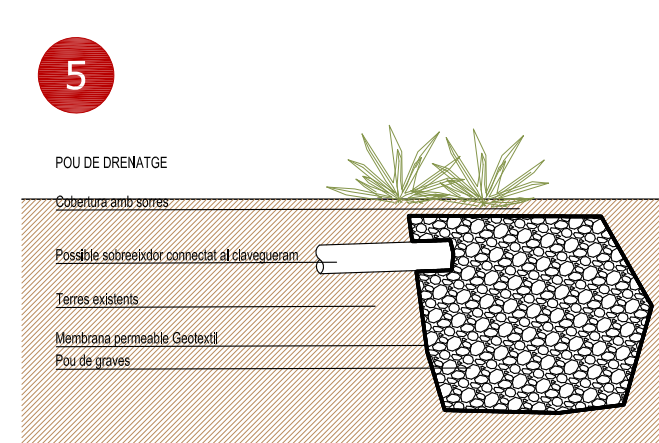
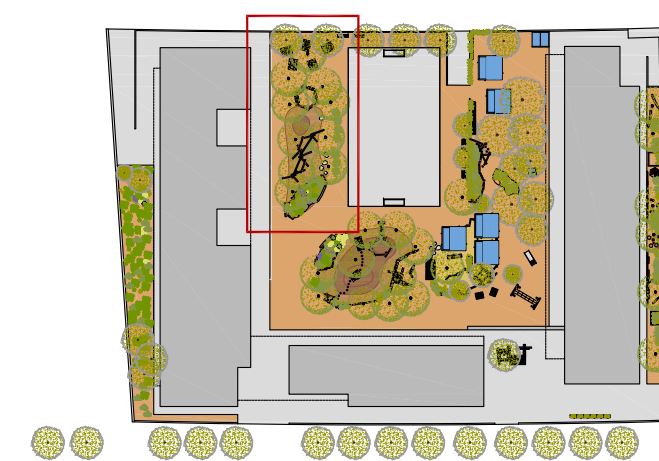
Proposta de millora de l'espai exterior de l'Escola Lledoner | Granollers

Estat Actual

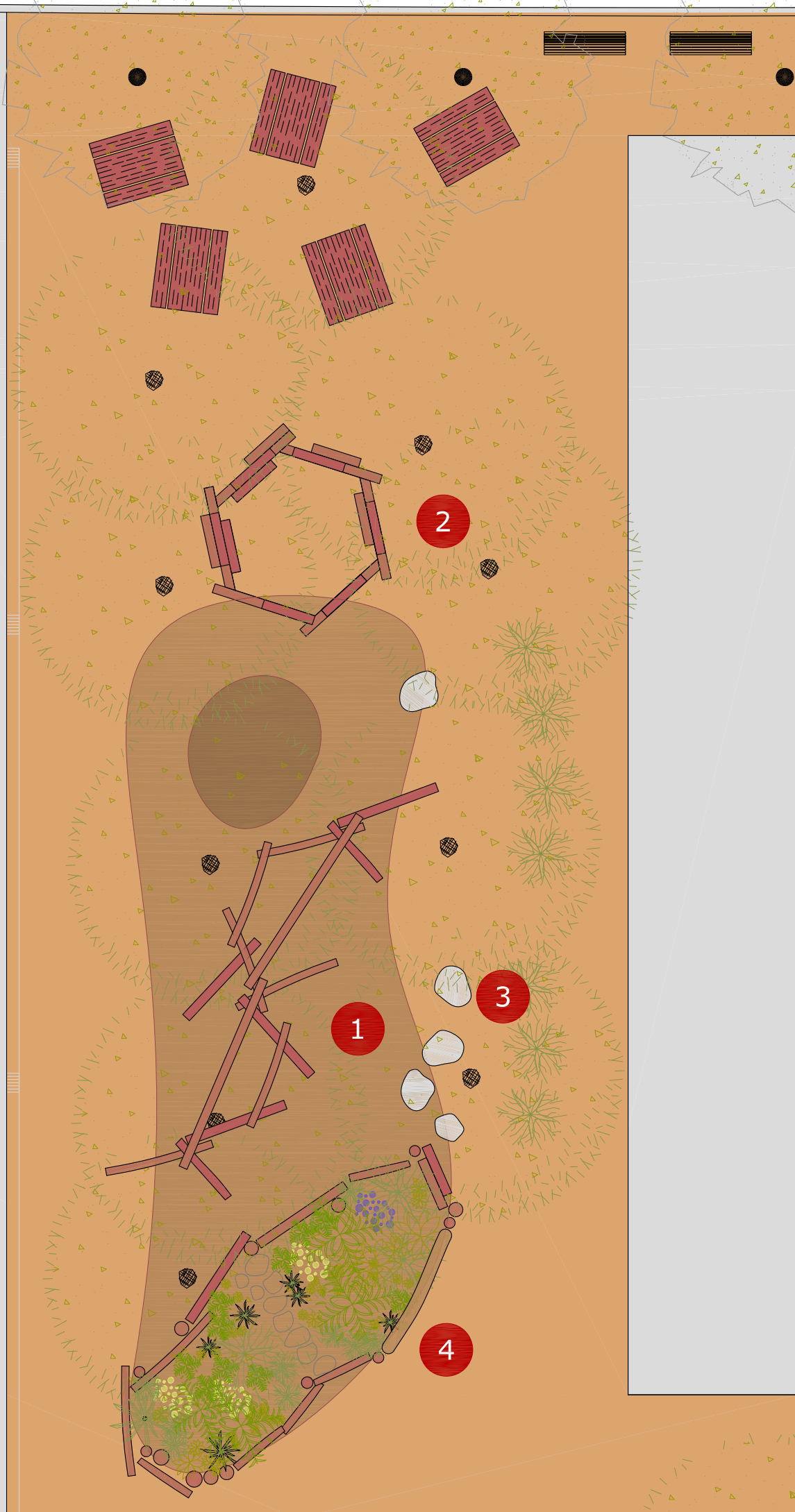


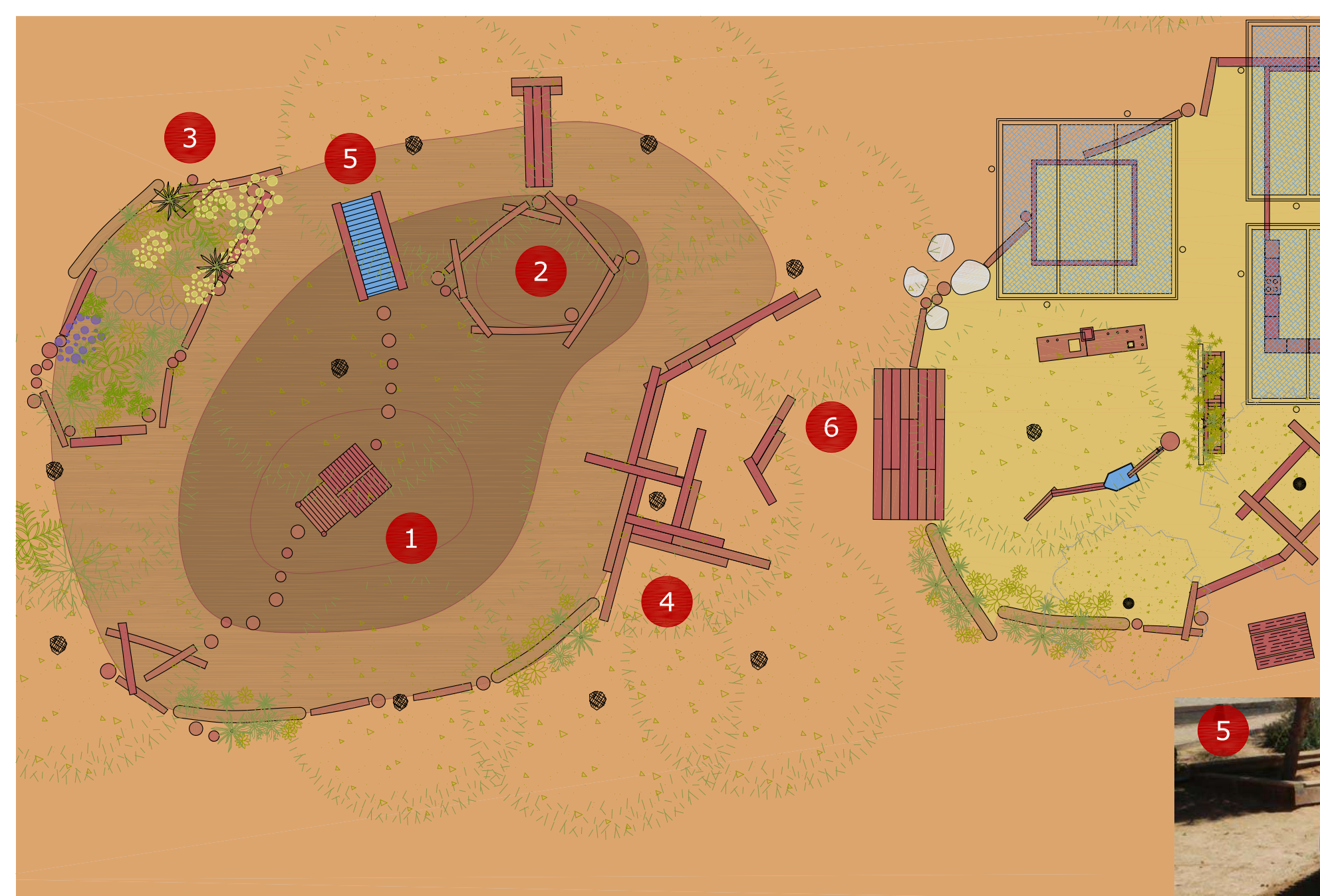
Proposta de millora de l'espai exterior de l'Escola Lledoner | Granollers

PROPOSTES

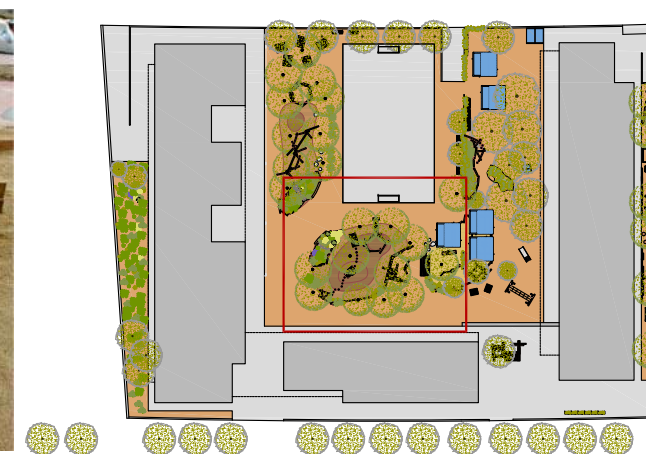
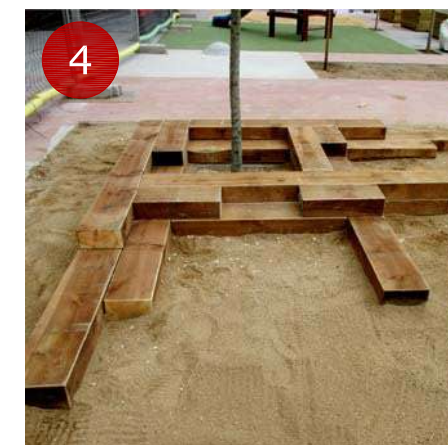


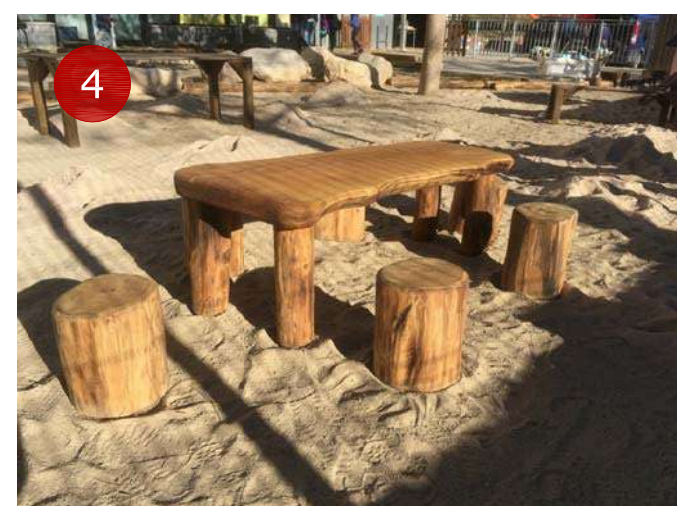
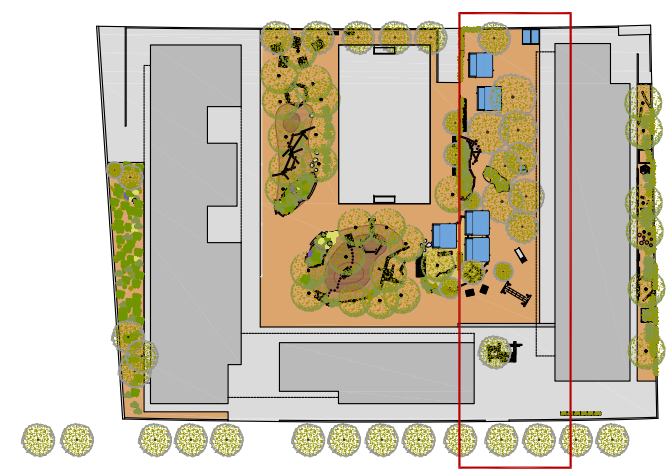
- 1) **Muntanyes de jocs amb estructura d'equilibri amb troncs** . La muntanya recupera la naturalització dels espais, retornant l'esbarjo a la naturalesa. Afegint desnivells i elements sobre el terreny estímulen la psicomotricitat.
- 2) **Àgora**. Alhora que creem espai per al debat, pel teatre.. també creem un espai de joc equilibri o per descans, lectura, jocs de taula i relació en petit grup.
- 3) **Pedres Grans**. Pedres experimentar habilitats motrius, l'agilitat i d'equilibri a part de desenvolupar l'imaginació. Els hi agrada que les abracin.
- 4) **Rotlle de fibra de coco**. Element per contenció de terres que a l'hora ens permetrà l'aparició de vegetació. Fomenta l'equilibri i dóna riquesa sensorial.
- 5) **Pou de drenatge**. Ajuda a combatre les plujes torrencials. Recull al subsol de l'aigua de pluja, que després allibera lentament. D'aquesta manera l'aigua de la pluja l'aprofiten les plantes i arbres del lloc.



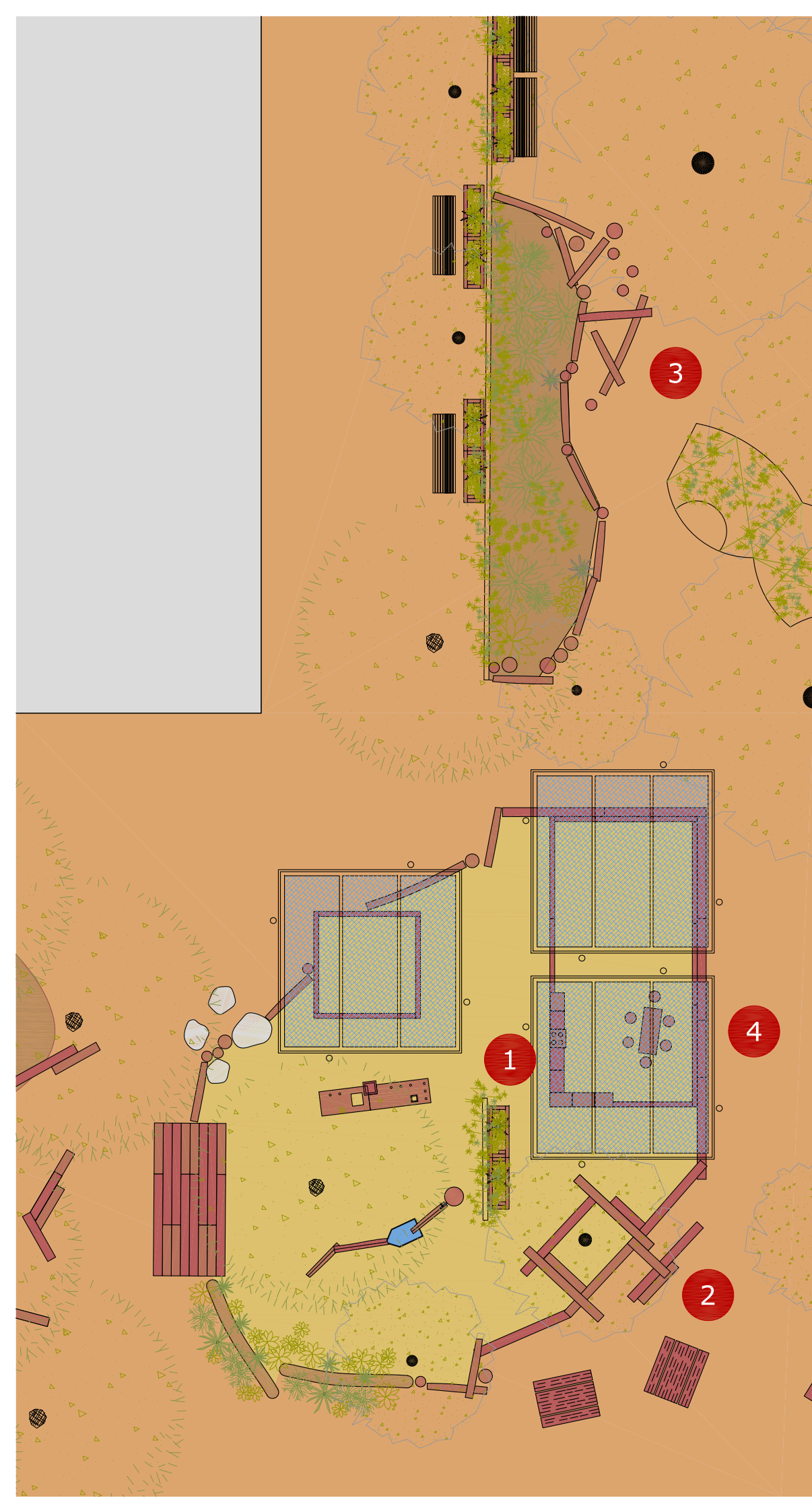


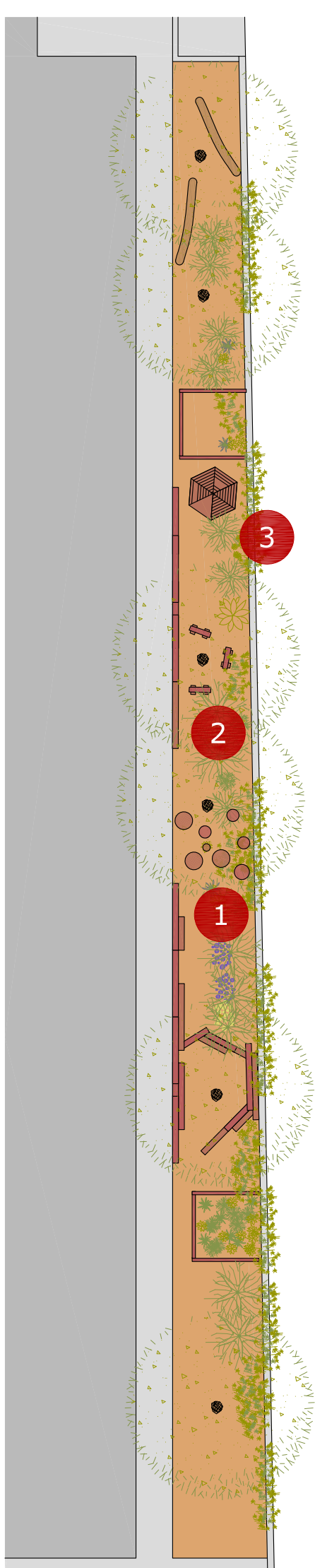
- 1) **Palafit.** Espai d'amagatall per a la tranquil·litat, l'aïllament o per a secrets entre vells i nous amics/es. Espai de joc simbòlic i d'estimulació de la imaginació.
- 2) **Pentàgon de troncs.** Troncs per generar una zona on experimentar les capacitats motrius, d'equilibri i la imaginació. I per reunir-se i compartir.
- 3) **Arbusts.** Ens ajudarà a naturalitzar l'espai apropant diferents tipus de vegetació al pati. Si cal amb troncs i travesses es limita la zona amb terra vegetal. Plantats en fileres poden generar espais interiors. Enfiladisses quan estigui a prop de la tanca. Les enfiladisses poden ajudar a fer ombra. Alhora allà on hi ha plantes hi arriben els insectes...
- 4) **Àgora voltant arbre.** Espai tranquil, de trobada, per seure, per parlar, per jugar...
- 5) **Tub túnel.** Amagatall per a l'espai exterior, els nens poden circular entre el dins i fora en un joc dinàmic.
- 6) **Tarima amb àgora.** Alhora que creem espai per al debat, pel teatre... també creem un espai de joc equilibri o per descans, lectura, jocs de taula i relació en petit grup.



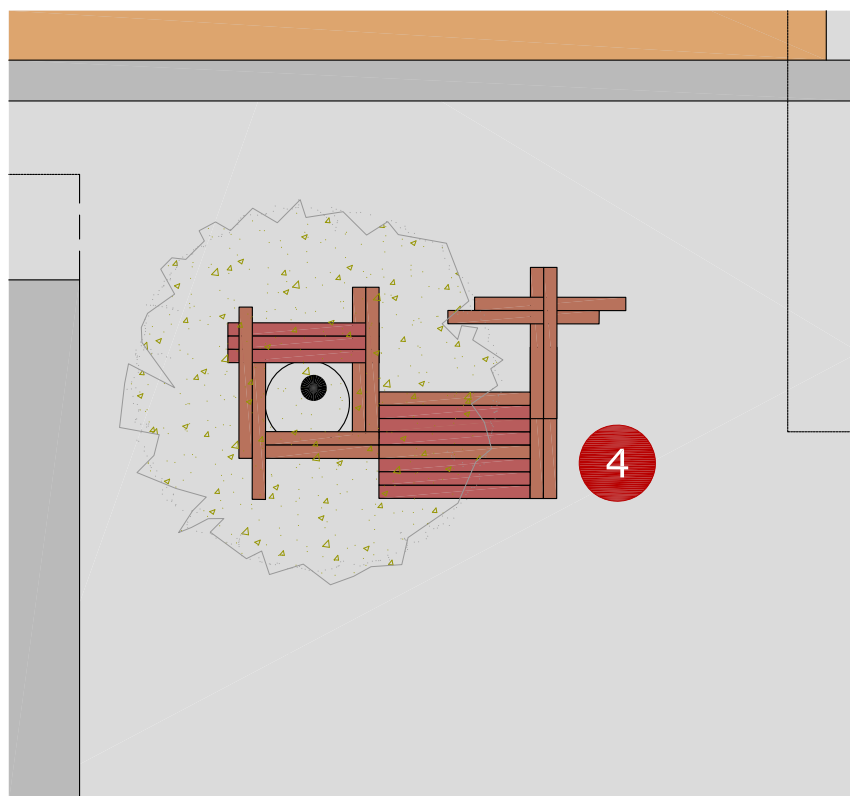
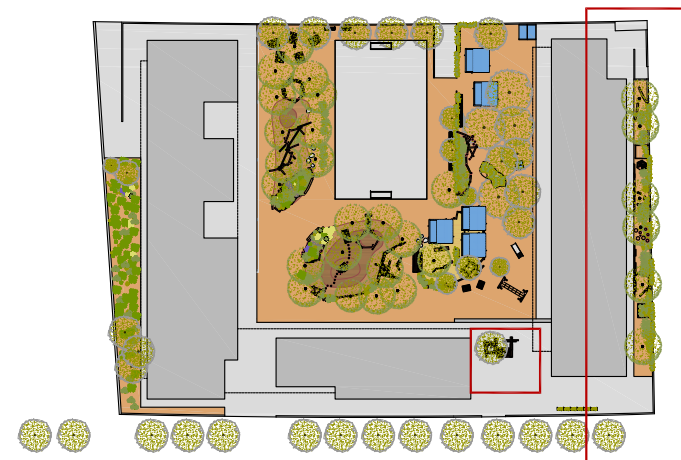


- 1) **Sorral amb joc simbòlic.** Zona de joc tranquil, joc simbòlic i experimentació. Un espai per a la imaginació, l'esperit de recerca i el treball en grup al cosat de la font per a poder incorporar-hi l'aigua.
- 2) **Àgora.** Alhora que creem espai per al debat, pel teatre.. també creem un espai de joc equilibri o per descans, lectura, jocs de taula i relació en petit grup.
- 3) **Estructura d'equilibri amb troncs.** Seguint el sorral pel voltant amb troncs i travesses per generar una zona on experimentar les capacitats motrius, d'equilibri i la imaginació.
- 4) **Taula i seients de troncs.** Per a joc mes tranquil i el treball en grup. Al costat del joc simbòlic, l'enriqueix.





- 1) **Bosc talat.** Troncs en rotllana com a possible aula exterior o, posats de manera desordenada com a joc d'equilibri.
- 2) **Banc mig tronc.** Uns bancs rústics posats sota l'arbre...un espai tranquil on seure en mig de la natura i gaudir del moment.
- 3) **Cabana.** Espai d'amagatall per a la tranquil·litat, l'aïllament o per a secrets entre vells i nous amics/es. Espai de joc simbòlic i d'estimulació de la imaginació.



- 4) **Àgora voltant arbre.** Espai tranquil, de trobada, per seure, per parlar, per jugar. Una gran aula exterior.

TRAVESSES

Travesses de fusta de límit d'espais.

Les travesses són ecològiques, fan 2,5 m d'allargada i vénen polides, amb les cantonades romes i tractades per exterior.

Elements limítrofs alhora que elements de joc i de descans. .

Mides: 2,5 m cada travessa

Edat recomanada: 0-12 anys



ÀGORA 6

Àgora de trobada de 10 travesses al voltant de l'arbre.

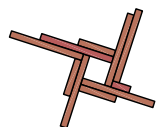
Les travesses són ecològiques, fan 2,5 m d'allargada i vénen polides, amb les cantonades romes i tractades per exterior.

Espai de trobada espontànea i complement per a l'aula exterior.

Mides: 2,5 m cada travessa

Edat recomanada: 0-12 anys

Ref: 133



ÀGORA 1

Àgora de trobada de 10 travesses amb forma de T.

Les travesses són ecològiques, fan 2,5 m d'allargada i vénen polides, amb les cantonades romes i tractades per exterior.

Espai de trobada espontànea i complement per a l'aula exterior.

Mides: 2,5 m cada travessa

Edat recomanada: 0-12 anys

Ref: 119



ÀGORA 3

Àgora de trobada de forma hexagonal amb travesses.

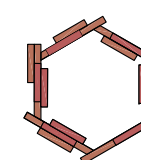
Les travesses són ecològiques, fan 2,5 m d'allargada i vénen polides, amb les cantonades romes i tractades per exterior.

Espai de trobada espontànea i complement per a l'aula exterior.

Mides: 2,5 m cada travessa

Edat recomanada: 0-12 anys

Ref: 121



TÚNEL DE BAMBÚ

Túnel fet amb canyes de bambú massís que ofereix als infants un espai per amagar-se i generar trobades imaginatives.

Permet fer-hi créixer pel damunt plantes enfiladisses que oferiran un interessant joc de llums i ombres.

Mides: 1 x 1,80 x 1,15 m o segons disseny a demanda

Edat recomanada: 0-3/3-6anys

Ref: 106



CIRCUIT D'AIGUA

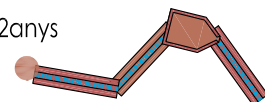
Circuit d'aigua per exterior format per un conjunt de troncs i una plataforma. El circuit desperta els sentits i fomenta l'experimentació dels infants.

Als espais exteriors l'aigua llisca avall i el joc lliure proposa altres elements com la sorra i petits materials orgànics. El moviment de tots ells permet comprovar de forma pràctica les característiques dels elements que ens envolten.

Mides: Tres canals de 140cm més PLATAFORMA

Edat recomanada: 0-12anys

Ref: 257



TURÓ DE LA DESCOBERTA

Muntanya de sorra troncs i plantes i estructura de fusta al capdamunt formada per una escala, una passarel·la que creua el cim i una rampa amb travesses de grimpada pel descens. Fusta amb tractament a l'autoclau.

El turó fomenta les habilitats psicomotrius així com desperta els sentits i fomenta l'experimentació dels infants.

Mides: 220cm de diàmetre (* mides segons disseny turó)

Edat recomanada: 0-12anys

Ref: 206 *



ZIGA-ZAGA AMB TRONCS

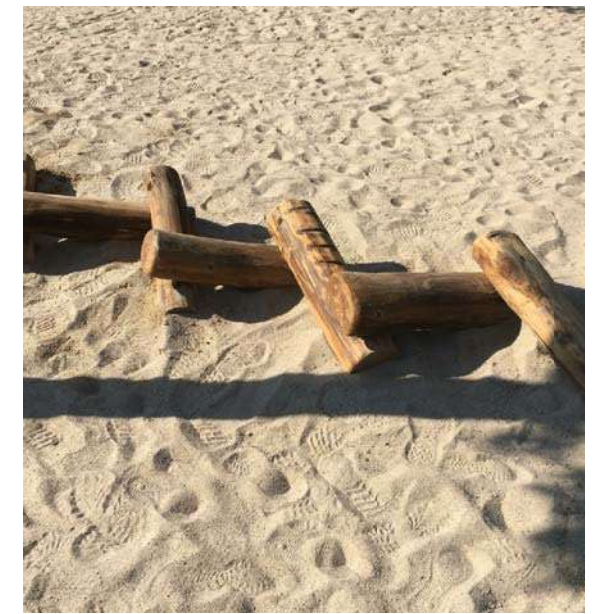
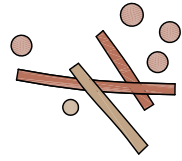
Troncs d'acàcia amb cantons fresats i polits tractats amb oli de llinosa.

Jocs d'equilibri, simbòlic etc.. Per reptes i trobades.

Mides : 6 Troncs de 120 cm + 2 de 40cm

Edat recomanada: totes

Ref: 144

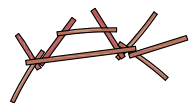


ESTRUCTURES AMB TRONCS

Troncs d'acàcia amb cantons fresats i polits tractats amb oli de llinosa.

Jocs d'equilibri, simbòlic etc.. Per reptes i trobades.

Edat recomanada: totes



GRAN CONJUNT DE TRONCS

Troncs d'acàcia amb cantons fresats i polits tractats amb oli de llinosa.

Jocs d'equilibri, simbòlic etc.. Per reptes i trobades.

Mides : 30 unitats: 1 tronc de 180 cm, 2 troncs de 80 cm, 12 discs de 8 cm, mig tronc de 160 cm, 2 mig tronc de 80 cm, 4 troncs de 40 cm, 4 troncs de 30 cm, 4 troncs de 20 cm. 14-24 cm ø

Edat recomanada: totes

Ref: 245



ROTLANA DE L' ESQUIROL

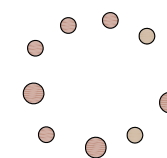
Rotllana de troncs mitjans.

Espai de trobada, jocs d'equilibri, simbòlic etc..

Mides : 240cm de diàmetre aprox.

Edat recomanada: totes

Ref: 116



TAULA I SEIENTS DE TRONCS

Taula de fusta verdadera i sis seients fets a partir de troncs gruixuts.

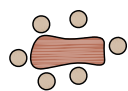
Mobles rústics per exterior, treballats amb troncs de textures verdaderes i acabat naturals.

El polit i el tractament final ens dóna la màxima resistència a la intempèrie.

Mides: Taula de 120x40x40 cm. Seients de 30 cm d'alçada

Edat recomanada: 0-3anys

Ref: 141



BANC DE MIG TRONC

Banc fet amb mig tronc de 80 x 25 x 30 cm

Mobles rústics per exterior, treballats amb troncs de textures verdaderes i acabat naturals.

El polit i el tractament final ens dóna la màxima resistència a la intempèrie.

Mides: 80 x 25 X 30 cm

Edat recomanada: 0-3anys

Ref: 132



ESPAI DE JOC SIMBÒLIC

Conjunt de caixes de fusta.

Elements per a un original racó de joc simbòlic format per les nostres caixes de fruita i algunes peces del mobiliari de joc simbòlic. Tant per a interior com per a exterior.

Mides: 10 caixes de fusta, 2 de les caixes de fusta amb portes i 1 fogons.

Edat recomanada: 0-3/3-6 anys

Ref: 461



TAULA DE SORRA DE DOS NIVELLS

Taula per a exterior amb recipients per a fer travassaments i acompanyar el joc de sorra.

Aquesta taula és una entrada al món de la imaginació i l'experimentació que permet a les criatures manipular la sorra i altres elements.

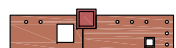
Mides: 270 (150 + 120) x 60 x 58 i 38 cm (alçades)

Edat recomanada: 0-3/3-6 anys

Ref: 456



Ref: 468



TAULA D'EXTERIOR

Taula de pícnic amb dos bancs per exterior. De formes arrodonides i suaus. Amb fusta d'acàcia resistent a la intempèrie.

Ref: 473 . Edat recomanada: 0-3anys
Mides: 120 x 60 X 46 cm (h.26cm banc)

Ref: 436 . Edat recomanada: 3-6anys
Mides: 120 x 60 X 54 cm (h.31cm banc)

Ref: 437 . Edat recomanada: 6-12anys
Mides: 120 x 60 X 70 cm (h.40cm banc)



PALAFIT

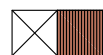
Cabana, racó de guaita,... elevada del terra.

Aquesta estructura permet una entrada al joc del món de la imaginació, amagatall i de la recollida dels infants.

Mides: 250x135x250cm

Edat recomanada: 0-12anys

Ref: 422



TIPI HEXAGONAL PETIT

Cabana de fusta amb forma de tipi de sis costats per a exterior.

Aquesta cabana permet una entrada al joc del món de la imaginació, amagatall i de la recollida dels infants.

Mides: 143 x 166 Altura 205cm

Edat recomanada: 0-3 anys

Ref: 291



CABANA GIRAVOLTES

Cabana de fusta amb teulada a dues aigües per exterior.

Cabana de fusta amb tractament per a exterior, sòlida i duradora, amb una gran teulada a dues aigües i una finestra que enriqueix els joc entre el dins i el fora.

Mides: 140 x 160 x 155 cm

Edat recomanada: 0-3/3-6nys

Ref: 451



TIPI

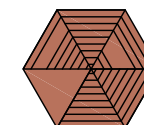
Cabana de fusta hexagonal.

Cabana de fusta amb tractament per a exterior, sòlida i duradora, hexagonal el joc entre el dins i el fora.

Mides: d.2m

Edat recomanada: 3-12nys

Ref: 154



DOBLE RAMPA DE FUSTA AMB AMAGATALL

Dues rampes que, alhora, son amagatall.

Dues rampes de fusta per grimpar, que generen un pont amb amagatall a sota. Fusta de carrosser amb tractament a l'autoclau.

Mides: 170 x 83 x 55 cm

Edat recomanada: 0-3/3-6anys

Ref: 213



GRONXADOR DE CABÀS

Gronxador de cabàs per a exterior o interior.

Gronxador d'exterior molt resistent i durador fet amb el tradicional cabàs de cautxú. Amb petits forats per evitar l'embassament.

Mides: Alçada graduable fins a 220 cm (corda)

Edat recomanada: 0-3anys

Ref: 242



JARDINERES AMB TRAVESSES

Jardinera alçada a 44cm de terra amb travesses de fusta tractades per exterior.

Permet fer un hort alçat més còmode i apte per a tots els espais. Permet crear espais de trobada entorn d'elements vegetals.

Mides: 125 x 125 x 44 cm

Edat recomanada: totes

Ref: 143



* es pot afegir una travessa al lateral a mode de banquet



GRAN CAIXA PER EXTERIOR AMB TAPA

Caixa gran feta de fusta i amb tractament per a exterior per a guardar els jocs dels espais exteriors.

Mides: 100x 40 x 40 cm

Ref: 336



ESCENARI/ TARIMA SOBRE TRAVESSES

Tarimes, escenaris fer amb travessa tractat per a exterior.

Estimula el joc imaginatiu i afavoreix la trobada dels infants.

Mides: a mida

Edat recomanada: totes

Ref: 151



JARDINERA

Jardinera de fusta d'acàcia.

Una bona manera per crear separacions, estructurar l'espai introduint l'element natural i verd als espais exteriors.

Ref: 209 . Mides: 25 x 75 X 30 cm

Ref: 112 . Mides: 120 x 40 X 36 cm



PEDRES

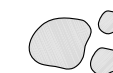
Pedres de petita, mitjana i gran mida amb cantells rodons.

Elements que fomenten les capacitats motrius i d'equilibri.

Mides: diàmetre 20/40/80cm

Edat recomanada: totes

Ref: -

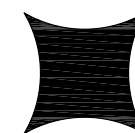


TENDALLS

Tendalls per crear espais d'ombra.

Mides: 4x3m

Ref: 157





PRUNUS PISARDI



TIPUANA TIPUS



JACARANDA



ARBRE DE L'AMOR



FALS PEBRER



TULÍFERO de VIRGINIA



LLEDONER



ROURE



ALZINA



GINKGO BILOVA



CIRERER



TARONGER



AMETLLER



LIQUIDAMBAR



OLIVERA



GARROFER

VEGETACIÓ. ARBRAT



MARFULL



PHOTINIA



TROANELLA



CALLISTENUM CITRINUS



TEUCRIUM



ROMANI



FARIGOLA



SALVIA



ESPERNALLAC



EURYOPTS SPECTINATUS



GAURA LINDHEIMEIRI



STIPA FINA



FESTUCA GLAUCA

VEGETACIÓ. ARBUSTIVES, AROMÀTIQUES, GRAMÍNIES